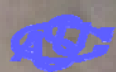


ハイサイクル自動スプレー装置

HIGH CYCLE AUTOMATIC SPRAY DEVICE



須賀機械工業株式会社

ハイサイクル自動サーボモータースプレー装置

ベストセラーのSDシリーズ(生産台数1850台)にサーボモーター機能を最大限に活用したSDE-LYS-SEシリーズが加わりました。

近年の省エネ化とハイサイクル化への対応機として開発しました。
従来機のエアシリンダータイプ及びSDEシリーズに比べ素早く正確に
離型剤スプレー位置への移動が可能です。

移動をしながらの段吹き等のスプレー吹付けパターンは操作画面にて容易に設定が出来ます。

- 1) 型 式:SDE-L850YSM II 11×4-SE-500-AF (DM 350t クラス用)
対象ダイカストマシン:350t クラス



2) 駆動系

縦軸スライド部: AC200V / 750W サーボモーター
リニアガイド仕様

横軸スライド部: AC200V / 400W サーボモーター
ローラー仕様

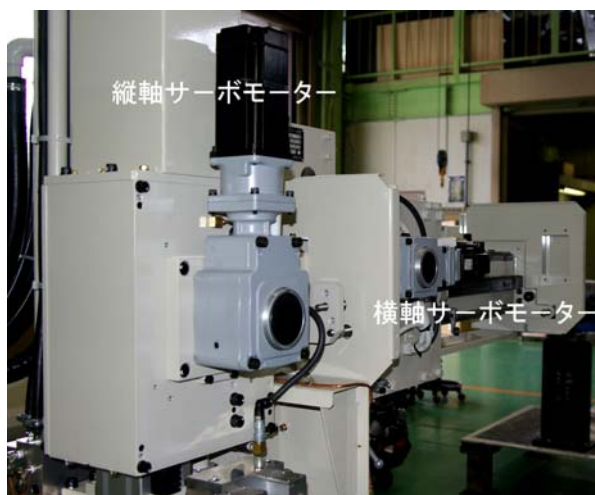
各部移動量 / 移動速度

縦軸スライド部: 850mm

移動速度: 920mm / sec (定格) 従来機より18%アップ (弊社製品比)

横軸スライド部: 500mm

移動速度: 550mm / sec (定格) 従来機より16%アップ (弊社製品比)



指定色

3) 縦軸スライド部に落下防止用の安全フックを標準装備



標準色

4) スプレーレシプロ仕

NO1スプレー(可動側)本数	:28本(MAX)
NO2スプレー(固定側)本数	:28本(MAX)
専用エアブロー本数	:14本(MAX)
カセット銅パイプ	: $\phi 6 \times 650L$



5) その他 仕様

エア配管サイズ PT3/4相当、5Kg/cm 以上

エア消費量 3000 NI/min(吹き付け時間に依り異なる)
コンプレッサー11Kw以上必要です。

離型剤配管サイズ PT3/8相当、4Kg/cm 以上

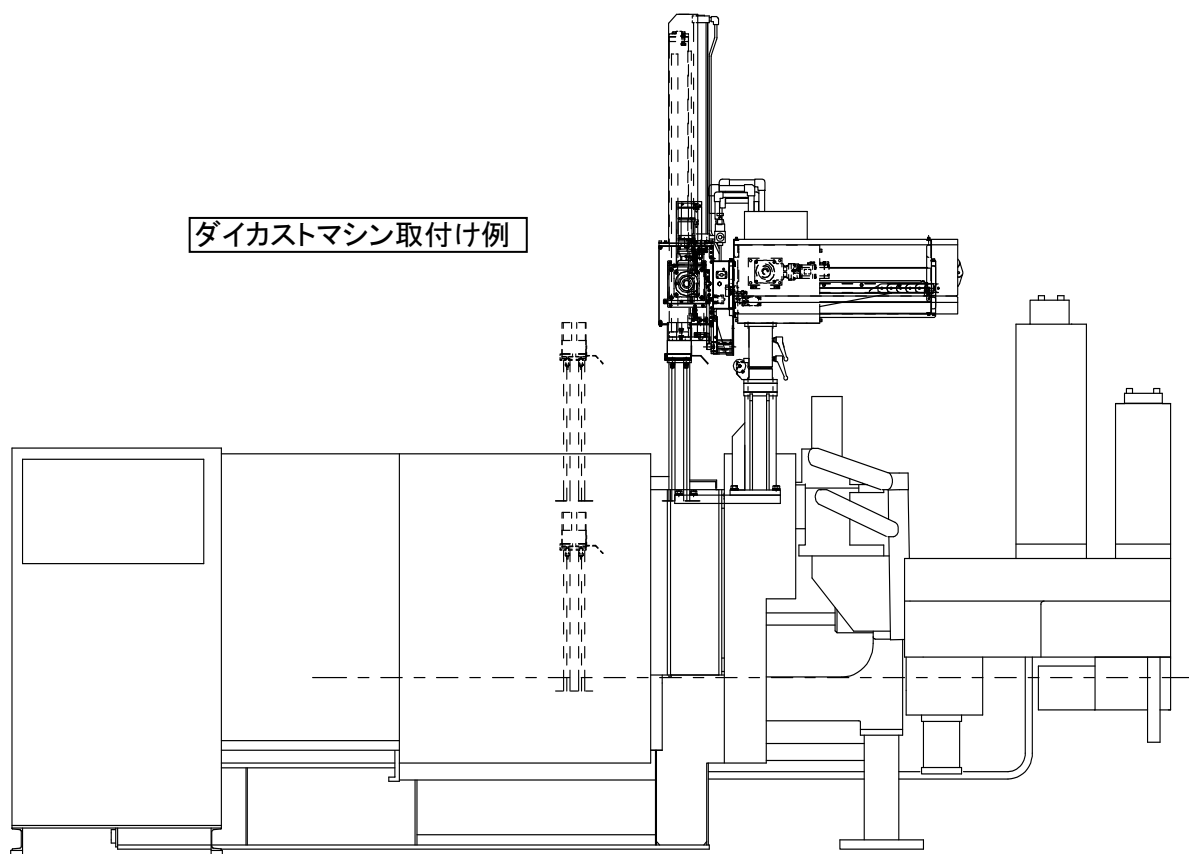
離型剤圧送装置 現状使用

制御関係

電源電圧	AC200V 50/60Hz
制御電圧	AC100V 50/60Hz
制御装置	三菱電機製シーケンサー
液晶表示画面	三菱-GT1150タッチパネル
画面表示	金型機種NO. 設定、他 各設定、故障表示
金型品種数	64品種(オプションにてDMと連動)
塗装色	標準色:U57-60C(グレー系)

6) オプション

- 固定スプレー（サイドスプレー）
- 裏吹スプレー（インサイドスプレー）
- 離型剤飛散防止カバー
- 離型剤受皿
- 塗装色（ご指定色）






「自動スプレーSDシリーズ オプション」





製造元  須賀機械工業株式会社

〒250-0862 神奈川県小田原市成田973 テクノランド小田原工業団地

TEL 0465-37-5111(代) FAX 0465-37-8811

E-mail sugamc@suga-machine.co.jp URL <http://www.suga-machine.co.jp>