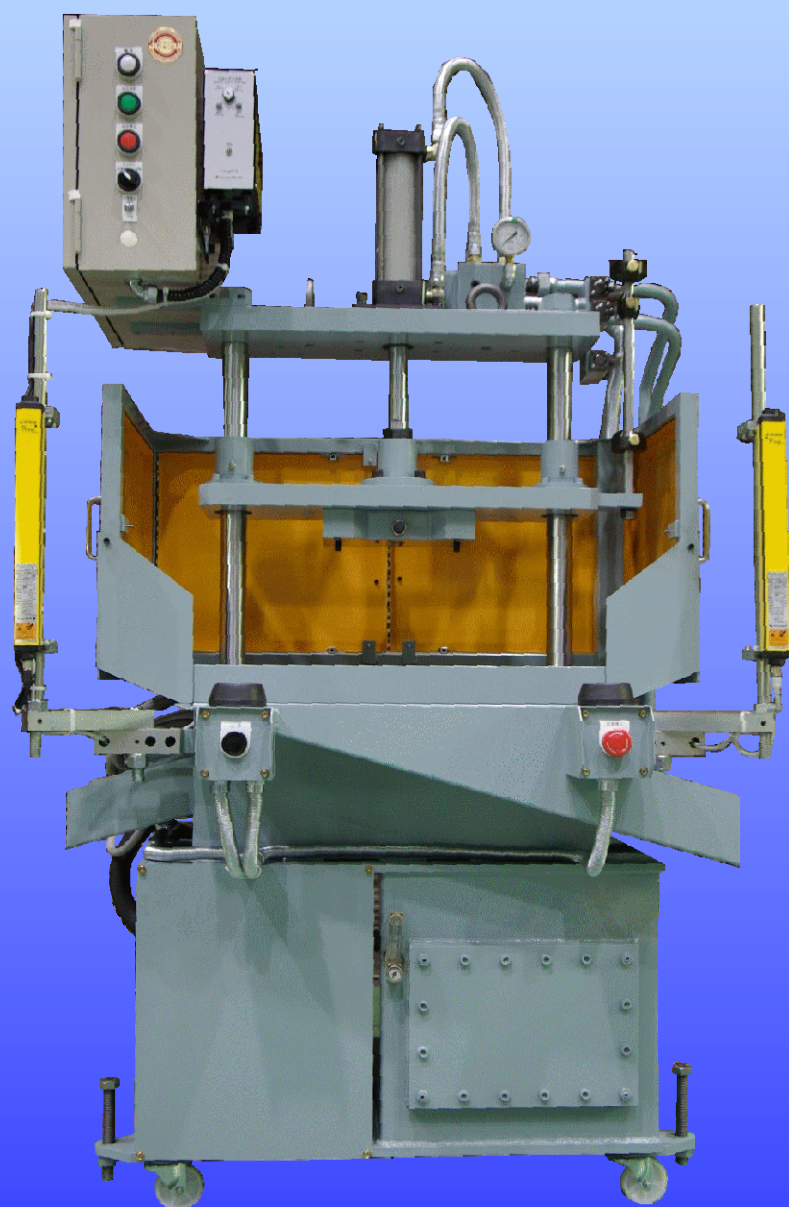


立型トリミングマシン

TPV-5E



須賀機械工業株式会社

SUGA MACHINE INDUSTRY CO., LTD.

立型トリミングマシン 仕様書

- | | |
|-------------|--------------------------------------|
| (1) 型式 | TPV-5E |
| (2) 主要寸法 | |
| 1) サイズ | 1300×1000×1900 |
| 2) 重量 | 約 650Kg |
| 3) 型締関係 | |
| 油圧シリンダー | φ63×150ST |
| 加圧力 | 5ton(MAX) |
| タイバー | φ45×2本 |
| 型締ストローク | 150mm MAX |
| ダイハイト(上下) | 410mm MAX |
| タイバー間隔 | 505mm(タイバー内側) |
| ダイプレート寸法 | 650×300 |
| 固定ダイプレート抜き穴 | 250×120 |
| 金型取付け | Tスロット溝に依る(M14)-下型
コミ盤仕様(φ25標準)-上型 |
| 停止位置検出スイッチ | OMRON HL5000TC~3ヶ |

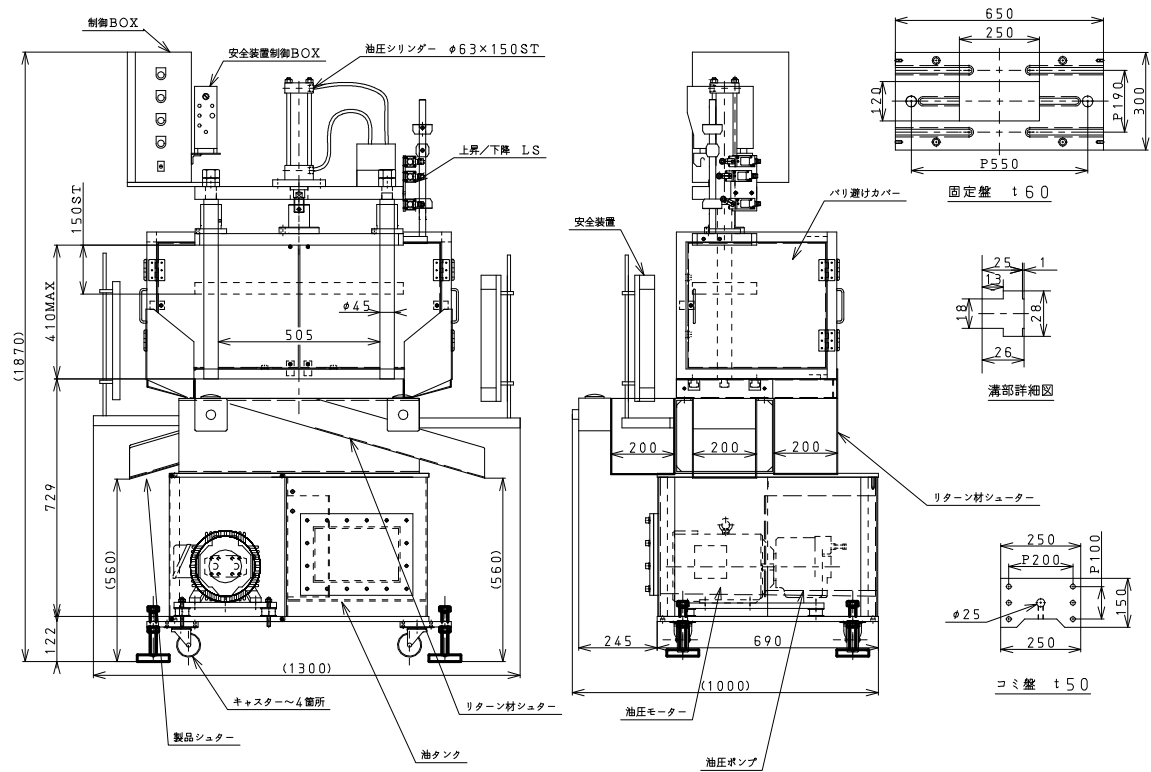


- | | |
|-------------------|--------------------|
| (3) 安全器関係(型締時) | |
| 光電管形式 | TMAP-0283S6(東洋電機製) |
| 動作範囲 | 上下方向 250mm |
| 動作方法 | 遮光時型締停止-保持 |
| (4) バリ避けカバー | |
| 反操作側/左右にドア-開閉方式 | |
| (5) リターン材回収関係 | |
| 操作/反操作側リターンシュートにて | |


- (6) 油圧ユニット関係
タンク容量 100L MAX
作動油 タービン#46相当
ポンプモーター AC200V-4P-3.7Kw
油圧ポンプ ピストンポンプ



- (7) 制御関係
電源容量 AC200V-1.5Kw
制御電圧 AC100V
- (8) 給油関係
各スライドブッシュはオイレスブッシュ
他稼動部はグリス給油
- (9) 塗装色 須賀機械標準色(U57-60C)



2009/6

 須賀機械工業株式会社

〒250-0862 神奈川県小田原市成田973 テクノランド小田原工業団地
 TEL 0465-37-5111(代) FAX 0465-37-8811

E-mail sugamc@suga-machine.co.jp URL <http://www.suga-machine.co.jp>